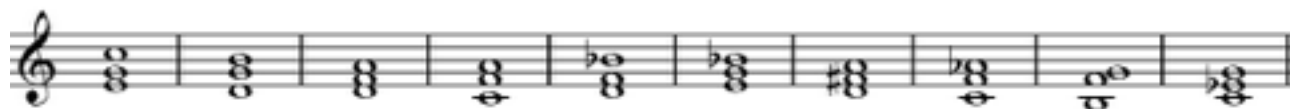


2019年度 北鎌倉女子学園高等学校 入学試験【聴音】

三和音



旋律(1)

C-dur, 4分の3拍子



旋律(2)

e-moll, 4分の4拍子



2019年度 北鎌倉女子学園高等学校 入学試験【新曲視唱】



2019年度 北鎌倉女子学園高等学校 入学試験【楽典】問題用紙

I. 次の楽譜を見て、後の問いに答えなさい。

Lento cantabile

① ⑪

A

5 ⑦ ② ⑫ ① ③

B

più mosso poco rall.

9 ⑬ ⑦ ⑭ ④

C D

Tempo I smorzando

13 ⑮ ⑤ ⑯

E

(1) ①～⑤の正しい音程名を、次の(a)～(l)より選び、その記号を答えなさい。

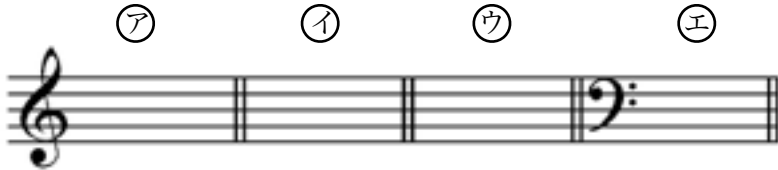
- (a) 完全1度 (b) 増1度 (c) 短2度 (d) 長2度 (e) 短3度 (f) 長3度
(g) 完全4度 (h) 増4度 (i) 完全5度 (j) 増7度 (k) 減8度 (l) 完全8度

(2) で囲んだ⑪～⑮の和音と同じ種類の和音を、次の(a)～(h)よりさがして、その正しい記号を答えなさい。

- (a) (b) (c) (d) (e) (f) (g) (h)



(3) 楽譜の㉠～㉤の音の異名同音を一つだけ、正しい高さに全音符で書きなさい。



(4) U～ Zの楽語の意味を正しく日本語で答えなさい。

(5) 9～12小節の一番上の旋律を、長2度下の音から始まるように、臨時記号を用いて移調しなさい。



(6) A～ Dの部分は何調か、正しい調を(1)～(3)から選び、その番号を答えなさい。

- A (1) ト長調 (2) ホ短調 (3) ト短調
 B (1) ト長調 (2) ホ短調 (3) ハ長調
 C (1) イ長調 (2) ホ長調 (3) ロ長調
 D (1) 変ロ長調 (2) ト長調 (3) ト短調

(7) 調と音階について、次の問いに答えなさい。調名は日本語かドイツ語で答えること。

- (イ) Aの調の属調を答えなさい。
(ロ) Bの調の同主調を答えなさい。
(ハ) Cの調は、(ロ)で答えた調から見て何の関係調か。(例：同主調、平行調 など)
(ニ) Dの調の下属調の調号を書きなさい。
(ホ) Dの調の平行調の音階上行形を、調号を用いて書きなさい。短調の場合、和声短音階で書くこと。

II. 次の楽譜の①～③にふさわしい拍子を、 a・ bにふさわしい音符を書き入れなさい。



Ⅲ. 次の楽譜の演奏順序をA,B,C,などで答え、総小節数を答えなさい。

(例：A,B,C,B,C→5小節)

(1)

(2)

Ⅳ. 次の(1)~(4)の曲の作曲者、作風、作曲者の生まれた国、演奏形態を後の語群より選び

①~⑩の欄に、その正しいものの記号を答えなさい。

(1)

(2)

(3)

(4)

	作曲者	作風	生まれた国	演奏形態
(1)	①	②	/	③
(2)	/	④	⑤	/
(3)	⑥	/	⑦	/
(4)	⑧	⑨	/	⑩

(イ) 作曲者

(a) ビゼー

(b) ガーシュイン

(c) モーツァルト

(d) バッハ

(ロ) 作風

(a) バロック

(b) 古典派

(c) ロマン派

(d) 近代

(ハ) 生まれた国

(a) オーストリア

(b) ドイツ

(c) アメリカ

(d) フランス

(ニ) 演奏形態

(a) ピアノ協奏曲

(b) 歌劇

(c) チェロ独奏

(d) ピアノ独奏

2019年度 入学試験問題
〈音楽科 一般入試・オープン入試〉

楽 典

(時間 30分)

【注意事項】

- 1 試験開始の合図があるまで中を開いてはいけません。
- 2 試験問題は I～IV まであります。
- 3 受験番号を解答用紙の決められた箇所に記入しなさい。
- 4 解答は解答用紙の決められた箇所に記入しなさい。
(選択肢のあるものは記号で答えること)
- 5 問題用紙と解答用紙の両方を提出しなさい。

北 鎌 倉 女 子 学 園 高 等 学 校