

2020年度 高校入学試験 聴音

(1)三和音



(2)旋律



(3)旋律



新曲視唱

The image displays a musical score for a sight-singing exercise. It consists of two staves of music written in 4/4 time. The first staff begins with a treble clef and a 4/4 time signature. The melody starts with a quarter note on G4, followed by quarter notes on A4, B4, and C5. A dotted quarter note on D5 is marked with a 'v' above it. This is followed by an eighth note on C5, a quarter note on B4, and a quarter note on A4. The second staff continues the melody with a quarter note on G4, a quarter note on A4, and a quarter note on B4. A dotted quarter note on C5 is also marked with a 'v'. The piece concludes with a triplet of eighth notes on D5, E5, and F5, followed by a quarter note on E5 and a quarter note on D5. The score ends with a double bar line.

2020年度 入学試験問題
〈音楽科 一般入試・オープン入試〉

楽 典

(時間 30分)

【注意事項】

- 1 試験開始の合図があるまで中を開いてはいけません。
- 2 試験問題はⅠ～Ⅳまであります。
- 3 受験番号を解答用紙の決められた箇所に記入下さい。
- 4 解答は解答用紙の決められた箇所に記入下さい。
(選択肢のあるものは記号で答えること)
- 5 問題用紙と解答用紙の両方を提出下さい。

北 鎌 倉 女 子 学 園 高 等 学 校

2020年度 北鎌倉女子学園高等学校 入学試験【楽典】問題用紙

I. 次の楽譜を見て、後の問いに答えなさい。

Allegretto cantabile

A

7

B

to ①

13

Più mosso

C

D

20

poco rit.

Y

26

calando

Z

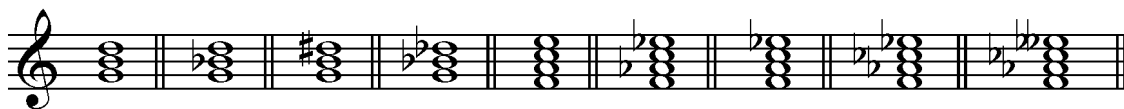
D.S.

(1) ①～⑤の正しい音程名を、次の(a)～(l)より選び、その記号を答えなさい。

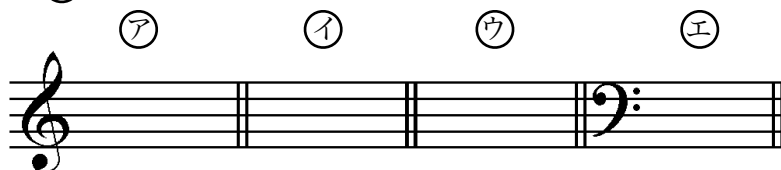
- (a) 完全1度 (b) 増1度 (c) 短2度 (d) 長2度 (e) 短3度 (f) 長3度
(g) 完全4度 (h) 増4度 (i) 減5度 (j) 完全5度 (k) 短7度 (l) 長7度

(2) で囲んだ⑪～⑮の和音と同じ種類の和音を、次の(a)～(h)よりさがして、その正しい記号を答えなさい。

- (a) (b) (c) (d) (e) (f) (g) (h) (i)

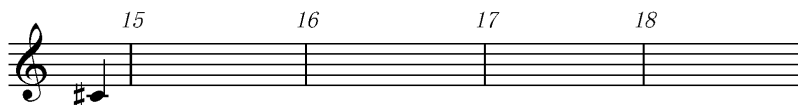


(3) 楽譜の(ア)～(エ)の音の異名同音を一つだけ、正しい高さに全音符で書きなさい。



(4) [V]～[Z]の楽語の意味を正しく日本語で答えなさい。

(5) 15小節目アウフタクト～18小節目の一番上の旋律を、短2度下の音から始まるように、臨時記号を用いて移調しなさい。



(6) [A]～[D]の部分は何調か、正しい調を(1)～(3)から選び、その番号を答えなさい。

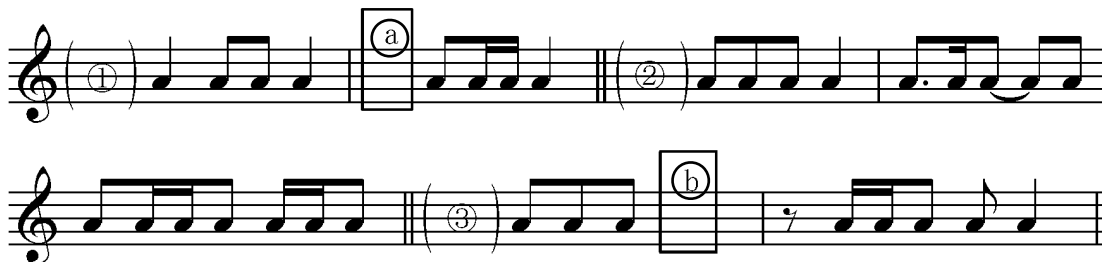
- [A] (1) ニ長調 (2) ロ短調 (3) ホ短調
[B] (1) ト長調 (2) ホ短調 (3) ニ長調
[C] (1) 変ニ長調 (2) 変ト長調 (3) 変イ長調
[D] (1) イ短調 (2) イ長調 (3) ハ長調

(7) 調と音階について、次の問いに答えなさい。調名は日本語かドイツ語で答えること。

- (イ) [A]の下属調を答えなさい。
(ロ) [B]の下属調から見て、(イ)で答えた調は何の関係調か。(例：属調、同主調など)
(ハ) [C]の平行調を答えなさい。
(ニ) [D]の属調の調号を書きなさい。
(ホ) [D]の調の同主調の音階上行形を、調号を用いて書きなさい。短調の場合、和声短音階で書くこと。


(8) この曲を演奏すると、何小節になりますか。


II. 次の楽譜の①～③にふさわしい拍子を、(a)・(b)にふさわしい音符を書き入れなさい。



Ⅲ. 次の楽譜の演奏順序をA,B,C,などで答え、総小節数を答えなさい。

(例：A,B,C,B,C→5小節)

(1)  Musical notation showing five measures labeled A, B, C, D, E. Measure A is followed by a repeat sign. Measure B is followed by a repeat sign. Measure C is followed by a repeat sign. Measure D is followed by a repeat sign. Measure E is followed by a repeat sign.

(2)  Musical notation showing five measures labeled A, B, C, D, E. Measure B is followed by a repeat sign. Measure C is followed by a repeat sign. Measure D is followed by a repeat sign. Measure E is followed by a repeat sign and a fermata. D.C.

Ⅳ. 次の(1)~(4)の曲の作曲者、作風、作曲者の生まれた国、演奏形態を後の語群より選び

①~⑩の欄に、その正しいものの記号を答えなさい。

(1)  Musical notation for piece 1: 2/4 time, treble clef, key of G major. The melody consists of eighth and quarter notes.

(2)  Musical notation for piece 2: 3/4 time, treble clef, key of B-flat major. The melody consists of quarter and eighth notes.

(3)  Musical notation for piece 3: 3/4 time, treble clef, key of B-flat major. The melody consists of eighth and quarter notes.

(4)  Musical notation for piece 4: 3/4 time, treble clef, key of D major. The melody consists of quarter and eighth notes.

	作曲者	作風	生まれた国	演奏形態
(1)	①	/	/	②
(2)	③	/	④	⑤
(3)	/	⑥	/	⑦
(4)	⑧	⑨	⑩	/

(イ) 作曲者

(a) ドヴォルザーク (b) ヘンデル (c) 山田耕作 (d) モーツァルト

(ロ) 作風

(a) バロック (b) 古典派 (c) ロマン派 (d) 近代

(ハ) 生まれた国

(a) オーストリア (b) チェコ (c) ドイツ (d) 日本

(ニ) 演奏形態

(a) ピアノ独奏 (b) 歌曲 (c) オラトリオ (d) 交響曲