

I. 次の楽譜を見て、後の問いに答えなさい。

**U Moderato**

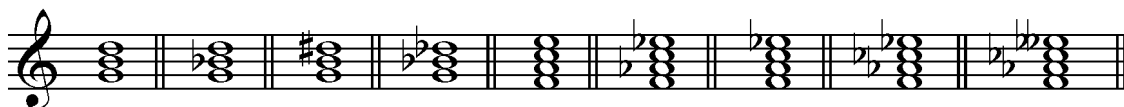
**V Più mosso e W giocoso**

**X rall. Y Andante**

**Z smorzando**

1. ①～⑤の正しい音程名を、次の(a)～(l)より選び、その記号を答えなさい。
- (a) 短2度 (b) 長2度 (c) 減4度 (d) 完全4度 (e) 増4度 (f) 減5度  
 (g) 完全5度 (h) 増5度 (i) 短6度 (j) 長6度 (k) 減8度 (l) 増8度

2. で囲んだ⑪～⑮の和音と同じ種類の和音を、次の(a)～(i)より選び、その記号を答えなさい。
- (a) (b) (c) (d) (e) (f) (g) (h) (i)



3. 楽譜の㉗・㉘の異名同音を、それぞれ一つずつ正しい高さに全音符で書きなさい。



4. ～の楽語の意味を正しく日本語で答えなさい。

5. で囲んだ㉙と㉚にふさわしい拍子を答えなさい。

6. ㉛・㉜に、それぞれふさわしい長さになるよう、1音符を用いて書きなさい。

7. 1～4小節目の一番上の旋律を、長2度下の音から始まるように、臨時記号を用いて移調しなさい。



8. ～の部分は何調か、正しい調を(1)～(3)から選び、その番号を答えなさい。

- (1) ハ長調 (2) イ短調 (3) ヘ長調  
 (1) ホ長調 (2) イ短調 (3) ニ短調  
 (1) 変ホ長調 (2) 変イ長調 (3) ハ短調  
 (1) 変イ長調 (2) イ長調 (3) 変ロ長調  
 (1) ト短調 (2) ニ長調 (3) ニ短調

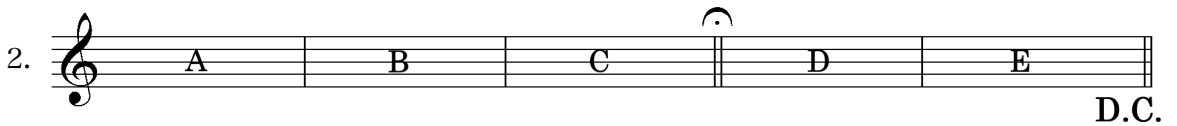
9. 調と音階について、次の問いに答えなさい。調名は日本語かドイツ語で答えること。

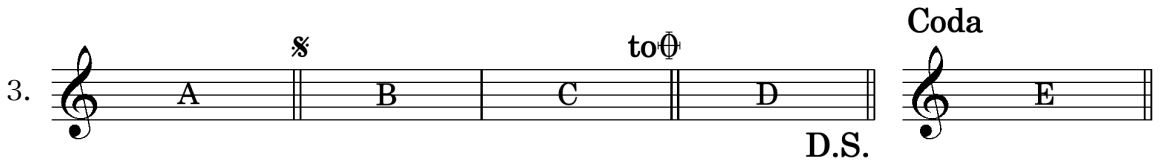
- (イ)  の下屬調を答えなさい。  
 (ロ)  の平行調を答えなさい。  
 (ハ) (ロ)で答えた調は、 からみてどのような関係の調か。(例：属調、平行調など)  
 (ニ)  の属調の調号を書きなさい。  
 (ホ)  の調の下屬調の音階上行形を、調号を用いて書きなさい。短調の場合、和声短音階で書くこと。

10. この曲を演奏すると、何小節になりますか。

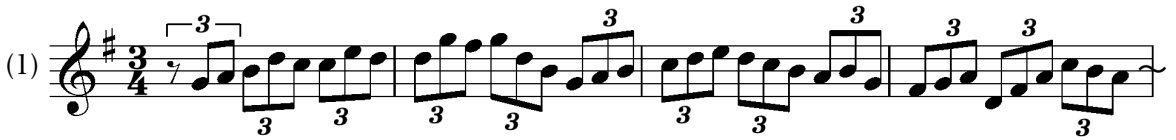
- II. 次の楽譜の演奏順序をA,B,C,などで答えなさい。(例：A,B,C,B,C)



2.  D.C.

3.  D.S. Coda

Ⅲ. 次の(1)~(4)の曲の作曲者、作風、作曲者の生まれた国、演奏形態を後の語群より選び  
①~⑩の欄に、その正しいものの記号を答えなさい。

(1) 

(2) 

(3) 

(4) 

	作曲者	作風	生まれた国	演奏形態
(1)	①		②	
(2)	③	④		⑤
(3)		⑥		⑦
(4)	⑧		⑨	⑩

(イ) 作曲者

(a) 成田為三

(b) J.S.バッハ

(c) ベートーヴェン

(d) ショパン

(ロ) 作風

(a) バロック

(b) 古典派

(c) ロマン派

(d) 近代

(ハ) 生まれた国

(a) イタリア

(b) ポーランド

(c) ドイツ

(d) 日本

(ニ) 演奏形態

(a) ピアノ独奏

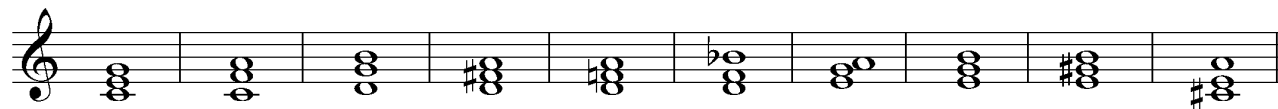
(b) 歌曲

(c) 交響曲

(d) カンタータ

# 2022年度 北鎌倉女子学園高等学校 入学試験【聴音】

## 三和音



## 旋律(1)

C-dur, 4分の3拍子



## 旋律(2)

d-moll, 4分の4拍子



# 2022年度 北鎌倉女子学園高等学校 入学試験【新曲視唱】

Moderato

