

2023年度 北鎌倉女子学園高等学校 入学試験【楽典】問題用紙

I. 次の楽譜を見て、後の問いに答えなさい。

U V  
**Lento cantabile**

W **con moto** (♩=♩)

X **rall.** . . .

**Coda** ⊕

**D.C.**

Y **meno mosso**

1. ①～⑤の正しい音程名を、次の(a)～(l)より選び、その記号を答えなさい。  
 (a) 完全1度 (b) 短2度 (c) 長2度 (d) 減4度 (e) 完全4度 (f) 増4度  
 (g) 減5度 (h) 完全5度 (i) 増5度 (j) 短6度 (k) 長6度 (l) 完全8度

2. で囲んだ⑪～⑮の和音と同じ種類の和音を、次の(a)～(i)より選び、その記号を答えなさい。

- (a) (b) (c) (d) (e) (f) (g) (h) (i)



3. 楽譜の(ア)・(イ)の異名同音を、それぞれ一つずつ正しい高さに全音符で書きなさい。

(ア) (イ)

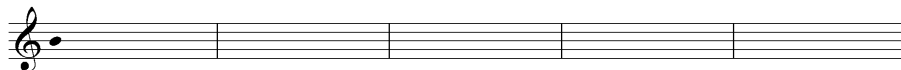


4. ～の楽語の意味を正しく日本語で答えなさい。

5. で囲んだ(あ)と(い)にふさわしい拍子を答えなさい。

6. (a)・(b)に、それぞれふさわしい長さになるよう、1音符を用いて書きなさい。

7. 24～28小節目の一番上の旋律を、長2度下の音から始まるように、臨時記号を用いて移調しなさい。



8. ～の部分は何調か、正しい調を(1)～(3)から選び、その番号を答えなさい。

(1) ハ長調 (2) ヘ長調 (3) ト長調

(1) 変ホ長調 (2) ハ短調 (3) 変ロ長調

(1) ヘ長調 (2) ニ長調 (3) ニ短調

(1) ニ長調 (2) イ長調 (3) ロ長調

9. 調と音階について、次の問いに答えなさい。調名は日本語かドイツ語で答えること。

(イ)  の同主調を答えなさい。

(ロ)  の属調を答えなさい。

(ハ) (ロ)で答えた調は、 からみてどのような関係の調か。(例：属調、同主調など)

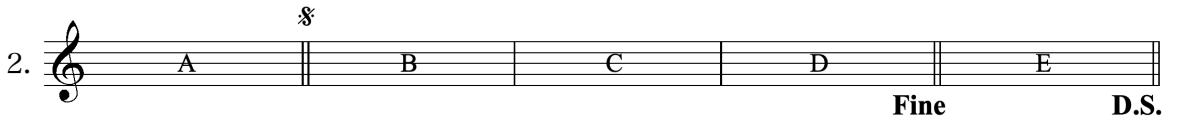
(ニ)  の下屬調の調号を書きなさい。

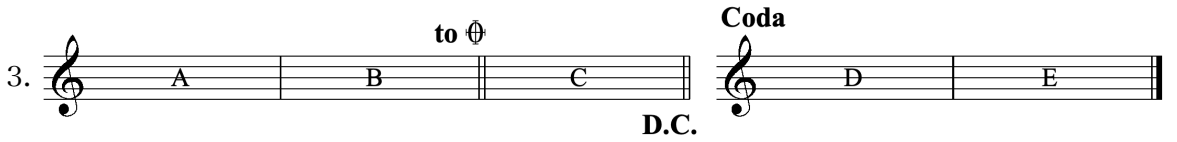
(ホ)  の調の平行調の音階上行形を、全音符で調号を用いて書きなさい。短調の場合、和声短音階で書くこと。

10. 冒頭の『Lento cantabile』が♩=180の時、8小節目からの♪の速さはいくつですか。

- II. 次の楽譜の演奏順序をA,B,C,などで答えなさい。(例：A,B,C,B,C)



2. 

3. 

Ⅲ. 次の(1)～(4)の曲の作曲者、時代、作曲者の生まれた国、演奏形態を後の語群より選び、①～⑩の欄にその正しいものの記号を答えなさい。

(1) 

(2) 

(3) 

(4) 

	作曲者	時代	生まれた国	演奏形態
(1)	①	②	/	③
(2)	④	/	⑤	/
(3)	/	⑥	/	⑦
(4)	⑧	⑨	⑩	/

(イ) 作曲者

- (a) フォスター      (b) パッヘルベル      (c) ハイドン      (d) サン＝サーンス

(ロ) 時代

- (a) バロック      (b) 古典派      (c) ロマン派      (d) 近代

(ハ) 生まれた国

- (a) フランス      (b) アメリカ      (c) オーストリア      (d) ドイツ

(ニ) 演奏形態

- (a) 歌曲      (b) バレエ      (c) 管弦楽      (d) 室内楽

# 2023年度 北鎌倉女子学園高等学校 入学試験【聴音】

## 三和音



## 旋律(1)

C-dur, 4分の3拍子



## 旋律(2)

e-moll, 4分の4拍子



# 2023年度 北鎌倉女子学園高等学校 入学試験【新曲視唱】

Moderato

